

Petfood Advisor<sup>®</sup>

# PETFOOD SCHOOL

Web et Réseaux sociaux  
LIVRET D'ACCUEIL



petfood-advisor.fr



Bienvenue dans le monde  
de la cybercriminalité



Un livret humoristique dédié aux personnes qui souhaitent réellement apprendre à évaluer de façon sérieuse les croquettes et pâtées de leur chien et chat, mais aussi aux professionnels liés au petfood .

Il vous permettra de mieux comprendre ce qui se passe réellement sur les réseaux sociaux. Vous y trouverez des conseils pratiques pour protéger votre vie privée et défendre vos intérêts.

Le simple fait de poser une question sur Facebook peut véritablement vous transformer en victime de cyber-harcèlement.

**Petfood Advisor** ®



*Que trouverez-vous dans ce guide ?  
Des conseils pratiques pour détecter les fake news,  
éviter de prendre des décisions dangereuses  
pour la santé de votre animal, et surtout, des moyens  
pour vérifier vos informations.*

*Mais poser des questions en nutrition animale  
ou simplement avoir des liens avec le Petfood  
peut vous exposer à de nombreuses attaques,  
même sans être actif sur les réseaux sociaux.  
Nous allons donc aborder les mesures à prendre  
pour limiter votre exposition aux risques numériques,  
car le Petfood est un sujet sensible !*

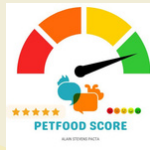
**Petfood Advisor** ®



**RENTORK**  
PETFOOD - RENTORK.COM



Petfood Advisor<sup>®</sup>



# BACK TO

# SCHOOL

*Les bases de  
la nutrition animale*



petfood-advisor.fr









# PROCEDURE D'ADMISSION



petfood-advisor.fr

## INITIATION AU PETFOOD

LES BASES

# UNIQUE !

## QUALITÉS ATTENDUES

ESPRIT CRITIQUE



RESISTANCE AU STRESS



OBJECTIVITÉ



rentork.com

## Que penser des conseils de santé sur Facebook ?

Quand on recherche des informations sur notre santé, on évite les conseils donnés par le premier venu sur Facebook, Twitter ou Youtube.

Pour vos cours de croquettes, choisissez des professionnels reconnus et surtout avec de véritables compétences.







petfood-advisor.fr



# *PETFOOD SCHOOL*

*Apprenez à évaluer les taux de  
glucides, les limites de la formule de  
l'ENA, la lecture des étiquettes.*

*Vérifiez les informations alarmistes  
partagées sur les réseaux sociaux.*

# BACK TO PETFOOD SCHOOL



Nutrition animale

Quel professeur diplômé  
choisir ?

Comment vérifier  
les informations ?

**LIBRE  
ACCÈS**

**Inscrivez-vous !!**

📍 RENTORK EST UN RESEAU SOCIAL DE LA NUTRITION ANIMALE  
🌐 Apprenez les bases de la nutrition animale  
👍 Prenez vos décisions en fonction d'informations vérifiables



A

B

C

***Faites-vous attention à ce que vous mangez ?***

***Vous avez certainement conscience que la nourriture industrielle a des impacts sur notre santé.***

***Les excès de sucres et de graisse sont connus pour causer des sérieux problèmes.***

***Et pour vos animaux ?***

***Prenez-vous les mêmes précautions ?***



Organisez votre semaine pour des visites de sites, de groupes Facebook, de recherches sur Internet

Petfood Advisor®

# VOTRE PLANNING

LUNDI

.....  
.....  
.....  
.....  
.....

MARDI

.....  
.....  
.....  
.....  
.....

MERCREDI

.....  
.....  
.....  
.....  
.....

JEUDI

.....  
.....  
.....  
.....  
.....

VENDREDI

.....  
.....  
.....  
.....  
.....

SAMEDI

.....  
.....  
.....  
.....  
.....

NOTE :



# \* petfood

## VOTRE PROGRAMME

### Petfood Advisor<sup>®</sup>

#### NUTRITION

Les bases de la nutrition animale



#### GLUCIDES

Faut-il tenir compte uniquement des glucides pour réaliser vos tableaux de classement et tableaux comparatifs ?



#### FAKE NEWS

Comment vérifier les informations alarmistes trouvées sur les réseaux sociaux ?



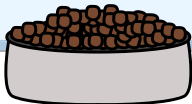
#### FACEBOOK

Les groupes  
Diffamation  
Dénigrement  
Menaces  
Insultes  
Cagnottes  
Exclusion  
Images et vie privée  
Harcèlement  
Doxing



#### RESSOURCES

- Facebook
- Twitter
- Youtube
- Blogs
- Forums



Petfood Advisor<sup>®</sup>



INSCRIPTION  
RAPIDE

# PETFOOD SCHOOL CROQUETTES ET PÂTÉES

Ce que vous devez savoir avant d'aller  
poser des questions sur Internet, en  
particulier sur Facebook.

## Les sujets

- La mafia du Petfood
- Big pharma
- Les vétérinaires
- Les complots

- ✓ Protection de votre identité
- ✓ Conseils pratiques
- ✓ Vérification d'informations
- ✓ Techniques de culpabilisation



RENTORK.COM



Petfood Advisor<sup>®</sup>



**TOUT CE QUE VOUS  
DEVEZ SAVOIR AVANT  
DE RECHERCHER  
DES INFORMATIONS  
SUR LE WEB**

Petfood Advisor<sup>®</sup>

PETFOOD ALERT PETFOOD ADVISOR SOS PETFOOD

# VOS QUESTIONS

**Petfood Advisor**®



## **CROQUETTES TOXIQUES**

Les croquettes sont-elles réellement dangereuses pour nos animaux ?

## **MAFIA DU PETFOOD**

Quels sont les liens réels entre les industriels et les vétérinaires

## **EMPOISONNEMENT VOLONTAIRE**

Pourquoi certains accusent les vétérinaires d'empoisonner nos animaux ?

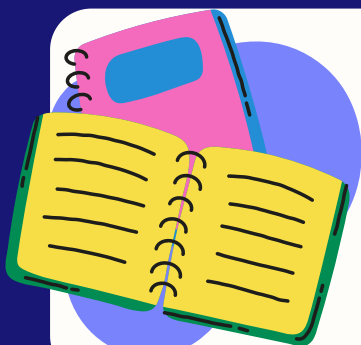
## **TABLEAUX DE CLASSEMENT**

Que penser des tableaux comparatifs de croquettes et de pâtées ?

## **SCORES PETFOOD**

Peut-on vraiment attribuer des notes à partir des taux de glucides ?





# Classroom News



## Des attaques fréquentes

Masquez votre identité si vous ne partagez pas les avis de certains groupes.

## Des faux profils

La volonté de publier des propos illicites est même clairement annoncée dès le départ.



## Des alertes injustifiées

Allez-vous changer votre marque de croquettes uniquement parce que vous avez lu sur Facebook que ces croquettes sont toxiques ?

Allez-vous critiquer les choix de votre vétérinaire parce qu'on vous le demande sur Facebook ?



## Des propos plagiés

Vous retrouverez exactement les mêmes propos sur certains groupes Facebook sur d'autres sites très anciens, mais aussi des livres. Il n'y a aucune créativité.



Petfood Advisor<sup>®</sup>  
VOS QUESTIONS EN  
NUTRITION ANIMALE

# LES DOMAINES

CROQUETTES

PATEES

RATIONS  
MENAGERES

BARF

BIO



RENTORK.COM



**Vétérinaires,  
industriels, éleveurs,  
consultants, vous êtes  
une cible.**

**Des faux profils  
préparent des attaques.**





**Curieusement, les groupes Facebook traitant des sujets autour des animaux et de la nutrition animale sont très agressifs.**

**Au motif que certains sont des groupes privés, il n'y a pas de limite dans les propos, et la modération n'existe que pour valider les propos des animateurs principaux.**

**Les campagnes de faux avis font partie des instruments privilégiés chez certains, qui se réunissent à des heures précises, en indiquant les cibles, et les moyens de les atteindre.**

**D'autres ne vont pas hésiter à partager des informations privées, comme des photos de membres de la famille des "opposants" à leurs idées, bref ceux qui les gênent dans leur action.**



QUE FAIRE ?

# DIFFAMATION DÉNIGREMENT

## MENACES HARCÈLEMENT



## PRENEZ VOS DISPOSITIONS

- Le simple fait de poser des questions sur des groupes Facebook privés vous expose à des attaques violentes. Parfois, il suffit juste de liker une publication pour subir le même sort.
- Les professionnels auront donc intérêt à suivre ce qui se dit sur ces supports, de façon à réagir rapidement dès que c'est nécessaire. Tout d'abord, il faudra réaliser un constat d'huissier, et faire appel à un avocat spécialisé en cybercriminalité.
- Même si des personnes utilisent de faux profils, la responsabilité pénale de certains participants et modérateurs pourrait être engagée.

# PROTEGEZ VOTRE VIE PRIVEE



## UTILISEZ DES MOTS DE PASSE SOLIDES

Votre compte pourrait faire l'objet d'attaques si vous avez été remarqué du fait de vos propos.



## QUITTEZ LES GROUPES FACEBOOK

Facebook n'est pas un support reconnu comme étant fiable pour trouver des informations sur la santé.



## UTILISEZ UN PSEUDO

Ne publiez pas de propos qui dérangent sous votre véritable identité, changez aussi de pseudo en fonction des sites fréquentés.



## BLOQUEZ LES ATTAQUES

Signalez les personnes qui s'attaquent à vous, bloquez-les quand c'est possible.



## UTILISEZ UN ANTI-VIRUS

Les propos illicites ne sont que la partie visible des attaques. Certains pourront tenter d'autres actions beaucoup plus hostiles.



petfood-advisor.fr

Petfood Advisor<sup>®</sup>

# COLLECTEZ DES PREUVES POUR DEFENDRE VOS DROITS

Un groupe privé doit respecter la loi

## 1.

### Les captures d'écran

Faites des copier-coller en nombre pour tous les propos qui vous semblent illicites.

---

## 2.

### Les impressions

Imprimez la totalité des pages concernées par les attaques.

---

## 3.

### Les adresses URL

Les liens exacts sont importants à conserver lors de vos procédures.

---

## 4.

### Les faux profils

Sauvegardez les propos des faux profils à l'origine des attaques pour un profilage ultérieur.

---



**REJOIGNEZ  
LE RÉSEAU  
SOCIAL DE LA  
NUTRITION  
ANIMALE !**